

UPCOMING ATHLETES

UPCOMING ATHLETES

LE CRUX

fqme



Paul Ribouillault



ATHLETESMAGAZINE.com
A Division of TALENT MEDIA PUBLISHING Inc.

Inès Ferrarini



Featuring



ISSN 2371-2937 COPYRIGHT 2015 TALENT MEDIA PUBLISHING NO PART OF THIS PUBLICATION MAY BE REPRODUCED WITHOUT THE EXPRESS WRITTEN CONSENT OF THE PUBLISHER. PUBLISHER: TALENT MEDIA PUBLISHING INC. EDITOR: FADEL CHIDIAC PRODUCTION: ROBERT BOULANGER PRINTING: DE FEUILLES EN FEUILLES. INC. SUBMISSIONS & ADVERTISING: MAIL@BIKINI-MAGAZINE.COM WEBSITE: UPCOMINGATHLETES.COM, PHONE:(807) 464-3333 NOTICE TO READERS: ALL PHOTOS PUBLISHED IN THE ABOVE SAID MAGAZINES HAVE BEEN VOLUNTARELY SUBMITTED BY THE ATHLETES THEMSELVES OR THEIR RESPECTIVE COPYRIGHT OWNERS UNDER A PUBLISHING RELEASE AGREEMENT AUTHORIZING THEIR PUBLICATIONS. PRINTED IN CANADA





**Paul
Ribouillault**

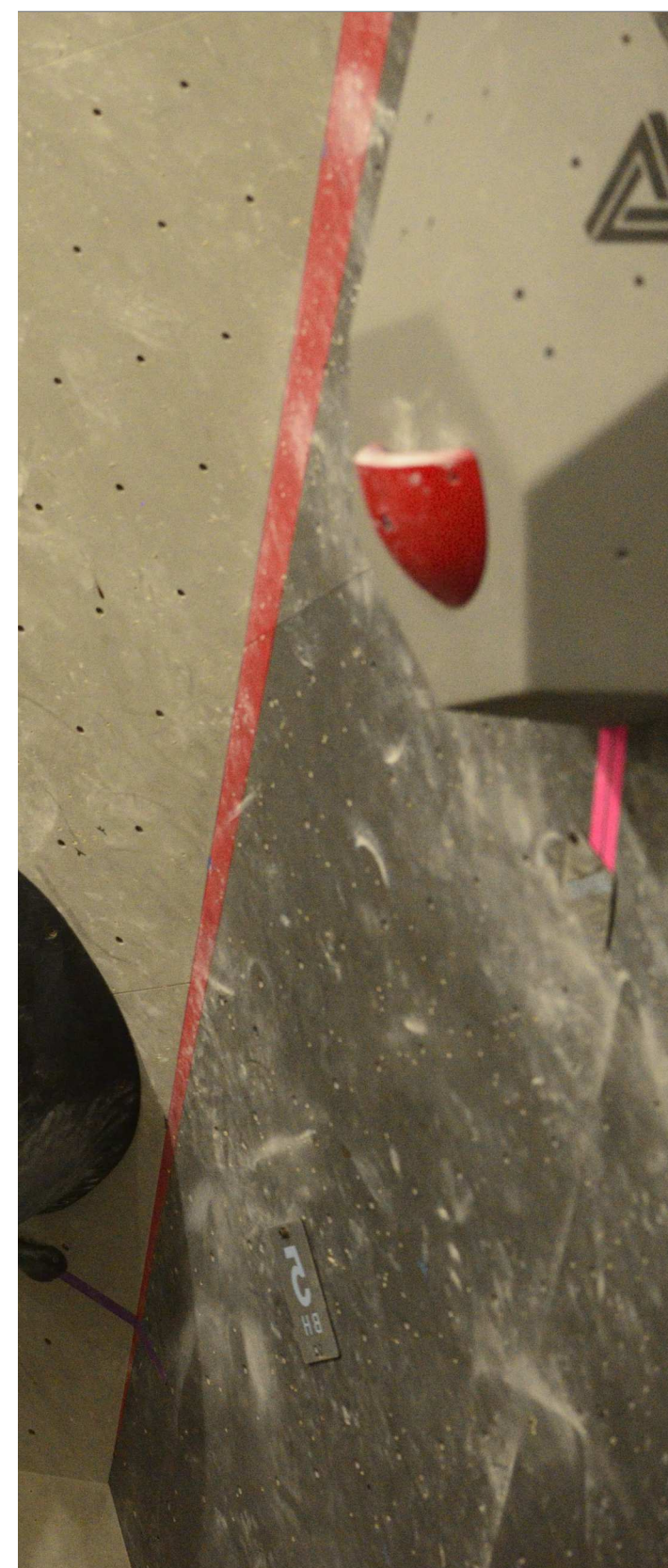
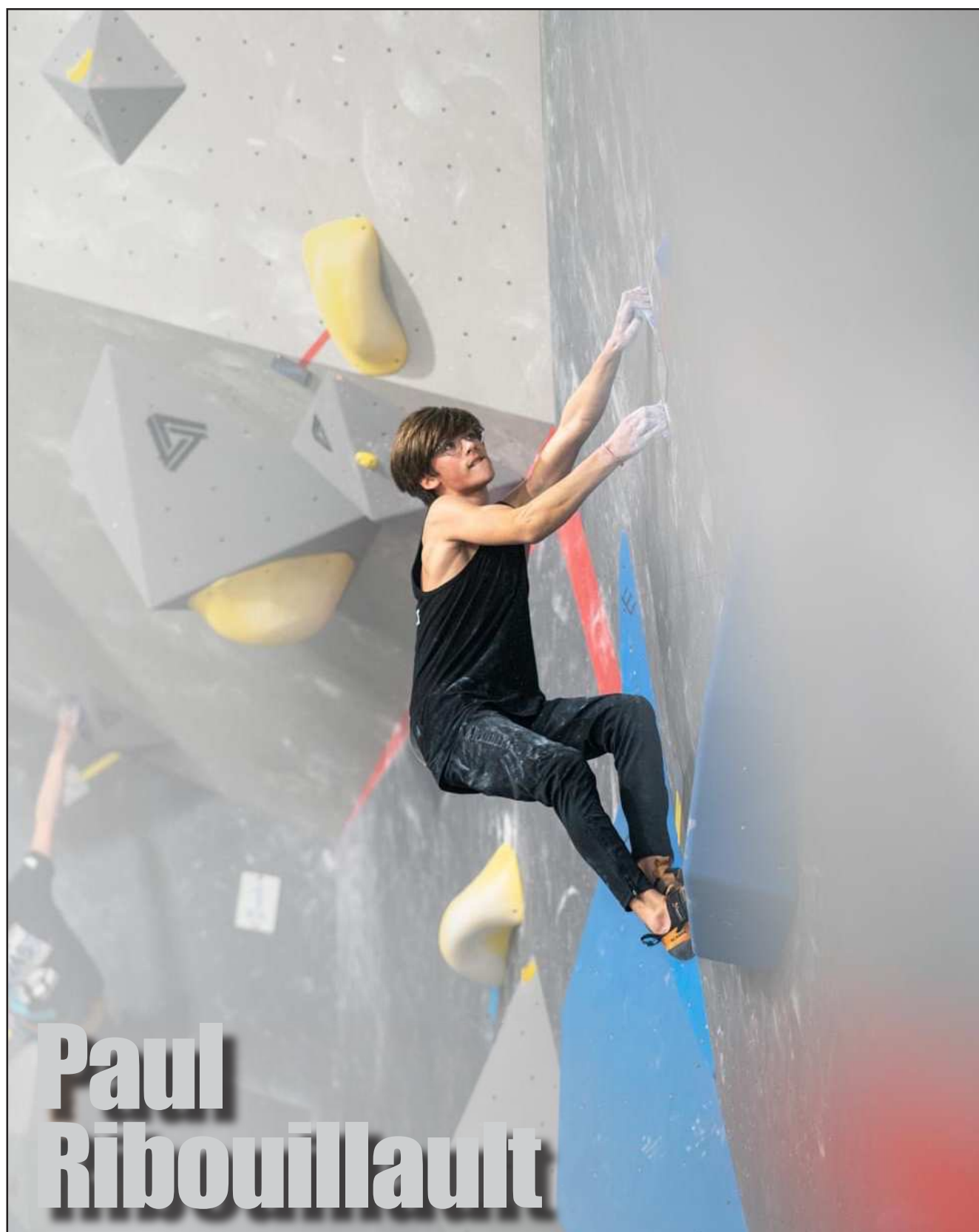
Preview



LE CRUX







FÉDÉRATION QUÉBÉCOISE DE MONTAGNE ET D'ESCALADE

À la FQME nous soutenons l'aménagement des sites extérieurs en ski de montagne et en escalade, nous organisons le circuit de compétition officiel d'escalade sportive, nous assurons la promotion des pratiques sécuritaires et nous encadrons le programme de formation.

Enfin, nous organisons des événements rassembleurs pour la communauté.

La Fédération québécoise de la montagne et de l'escalade (FQME) est membre de l'Union Internationale des Associations d'Alpinisme (UIAA), du Conseil québécois du loisir (CQL), de la Corporation Sports Québec et du Regroupement Loisir et Sport Québec (RLSQ).

La FQME agit pour le développement de l'escalade à tous les niveaux: formation, sécurité, compétition, accessibilité, que ce soit sur paroi naturelle ou artificielle.

ADHÉSION :

Que vous skiiez, grimpez (extérieur ou intérieur), que vous pratiquiez votre sport à titre de loisir, en compétition ou professionnellement, nous avons une adhésion pour vous.

L'adhésion intérieure est valide pour :

- L'assurance accident pour les centres d'escalade intérieurs SEULEMENT.
- Elle n'est PAS valide pour : l'escalade extérieure, le ski et les brevets FQME. Pour cela, il faut prendre l'option EXTÉRIEURE.

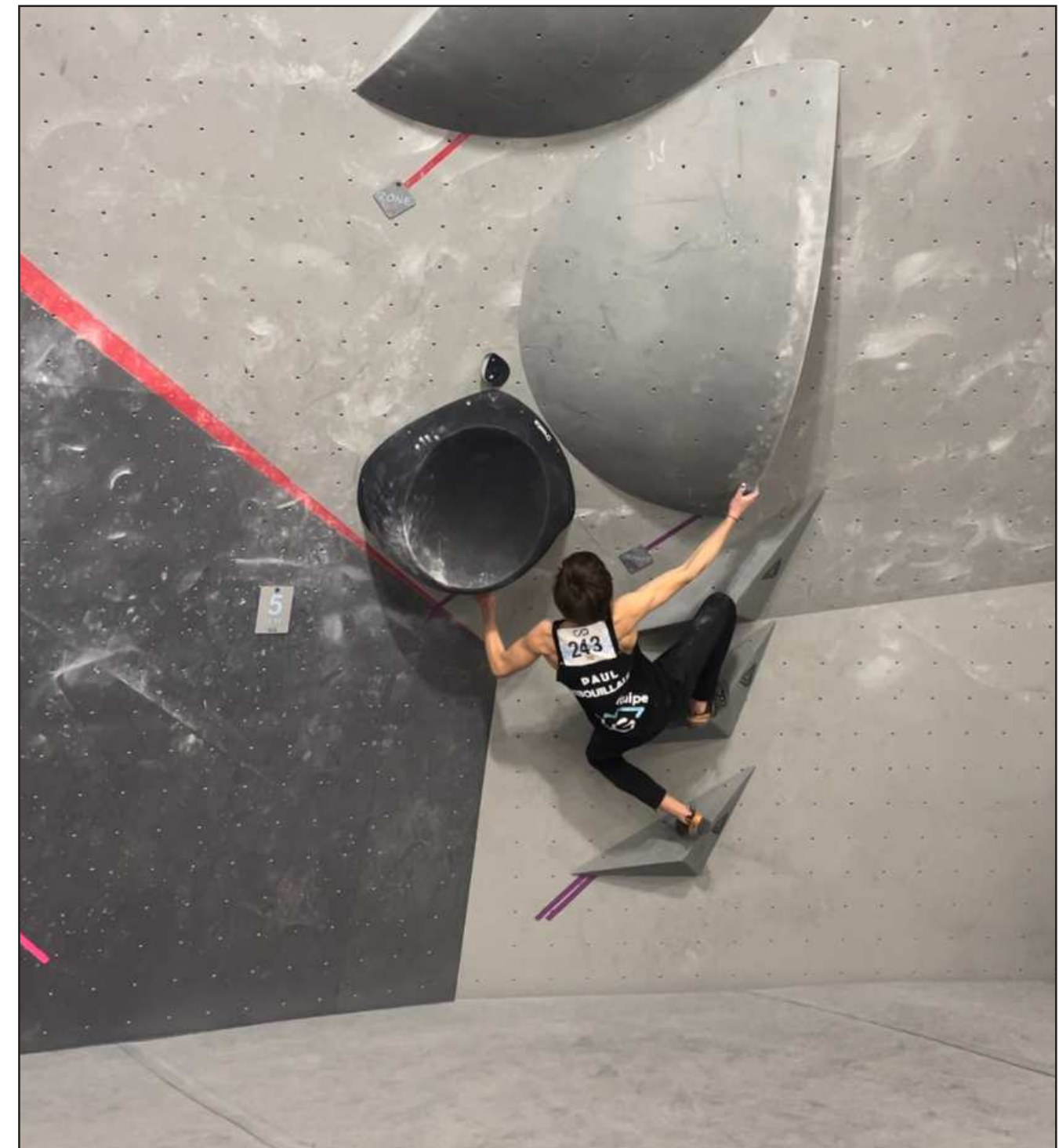
L'adhésion extérieure est valide pour :

- L'accès aux sites d'escalade de roche, de glace
- L'accès aux sites de ski
- Les brevets de la FQME (brevets professionnels, incluant les brevets SAE)
- L'assurance accident et responsabilité civile pour



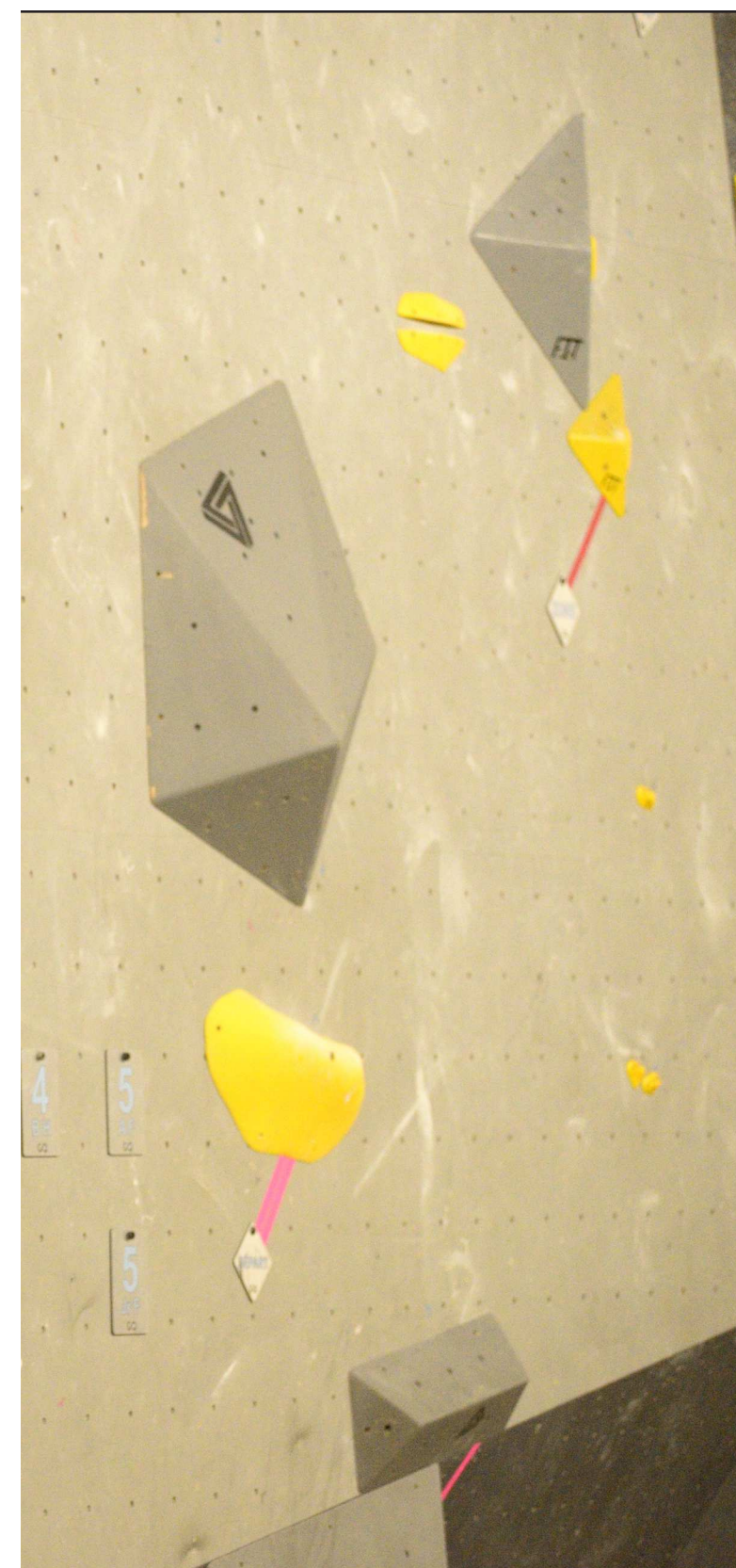
Je m'appelle Paul, 13 ans, je suis franco-canadien. L'escalade c'est pour moi du plaisir avant tout. J'ai découvert la compétition en 2022 et j'adore ça. C'est pour moi un moyen de me dépasser et de progresser rapidement. La communauté est super

sympa, on s'entraide et on se soutient. Être avec des jeunes de mon âge est essentiel pour moi. Que ce soit en lead ou en bloc, j'ai l'intention de tout donner et de me consacrer à 100% à ce sport.





Paul Ribouillault



la pratique en centres d'escalade intérieurs et sur les sites d'escalade et de ski de montagne de la FQME.

ESCALADE :

L'escalade est une discipline qui permet d'atteindre le haut d'une voie ou d'un bloc, à mains nues, avec ou sans aide matérielle pour faciliter son ascension (escalade artificielle vs escalade libre).

Nous incluons dans cette définition l'escalade de rocher (sportive, traditionnelle, artificielle), l'escalade en structure artificielle (SAE), l'escalade de cascade de glace et l'escalade mixte ("dry tooling").

Activité de loisir et sportive avec la création en 2009 de la Coupe Québec, l'escalade est devenue une activité en soi, indépendante de l'alpinisme, qui se pratique en altitude ou non, en salle ou à l'extérieur.

SKI DE MONTAGNE :

Le ski de montagne regroupe les sports de glisse (ski alpin, télémark, planche à neige ou planche divisible) qui se pratiquent dans des environnements montagneux, où les remontées se font de façon autonome (non motorisée), par exemple à l'aide de peaux d'ascension ou de raquettes.

La descente se fait sur une pente non damée.

LE PROGRAMME QUÉBÉCOIS DE FORMATION EN ESCALADE (PQFE) :

Le PQFE vise tous les professionnels du milieu de l'escalade et de montagne, afin qu'ils possèdent les compétences pour le faire de façon responsable, pédagogique et sécuritaire.

L'organisation du programme et l'approche de la Fédération québécoise de la montagne et de l'escalade (FQME) favorisent la concertation des intervenants, la standardisation des compétences, l'universalité du brevet et l'accessibilité aux formations.

Le Ministère de l'Éducation, du Loisir et du Sport reconnaît la FQME à titre d'Organisme National de Loisir pour développer la pratique de l'escalade, la formation des cadres et l'élaboration des règles de sécurité dans le cadre d'un programme québécois de formation en escalade unique, à gestion décentralisée, qui pourra être reconnu aux quatre coins de la province.

demeure disponible afin de vous aider à planifier les formations privés ou de groupe pour l'année à venir. Veuillez remplir le formulaire et un représentant de la FQME vous contactera afin de planifier avec vous une formation selon vos besoins.

Bureau à Montréal : Maison du Loisir et du Sport, 7665 Bd Lacordaire, Montréal, QC H1S 2A7
Bureau à Québec : 422, 3e avenue Québec, Qc G1L 2W1

Actuellement aucune formation n'est disponible via le calendrier de formation, cependant la FQME

LE CRUX





fqme Fédération québécoise de la montagne et de l'escalade

Nos montagnes s'offrent à vous

Pourquoi être membre?

- Contribuer directement au développement et entretien du réseau de sites d'escalade et de de ski de montagne à travers le Québec
- Encourager directement le développement sportif de l'escalade et donner une voix à son sport
- Rabais exclusifs chez nos partenaires, sur nos formations et nos activités
- Droit de vote à l'Assemblée Générale Annuelle
- Assurance accident et responsabilité civile applicable sur les sites reconnus par la FQME





LE CRUX



Division 1 - Bloc #2 - Le Crux

28 January 2023 - 28 January 2023

Femmes junior Boulder Official General Result



	Name	CC	Bib	Qualifications
1	ROY Marie-Andrée	QC		6T6z 6 6
2	SAVARD Anne-Julie	QC		6T6z 12 11
3	LAPRISE Mia	QC		6T6z 12 12
4	MARTIN Raven	QC		5T6z 9 7
5	SMOLYNEC Esme	QC		2T6z 3 14
6	MORIN Florence	QC		1T5z 2 6

Result official
1/30/23, 13:06



Maxime Laurin





Fédération
québécoise
de la montagne
et de l'escalade



Division 1 - Bloc #2 - Le Crux

28 January 2023 - 28 January 2023

LE CRUX

Hommes Junior Boulder Official General Result

	Name	CC	Bib	Qualifications
1	LÉVESQUE Adrien	QC		5T6z 10 11
2	IMBEAULT Mathis	QC		4T5z 5 6
3	CHAPMAN Benjamin	QC		4T5z 6 7
4	VIGNEAULT Maxence	QC		4T5z 9 10
5	BLAIS Léopold	QC		3T5z 3 7
6	VEILLETTE Aramis	QC		3T4z 4 7
7	HANEL Jolan	QC		3T4z 5 8
8	LEBLANC Félix	QC		3T4z 6 6
9	PALARDY Mathis	QC		3T4z 7 10
10	BAKIR Irfan	QC		2T4z 3 4
11	AUCLAIR Étienne	QC		2T3z 4 4
12	RAYMOND Cloé	QC		1T5z 2 7
13	THOMAS Kayden	QC		1T1z 4 4
14	BURELLE Lohan	QC		0T4z 0 20

Result official
1/30/23, 13:09
Kateri Belanger

Result Service provided by Vertical-Life





Division 1 - Bloc #2 - Le Crux

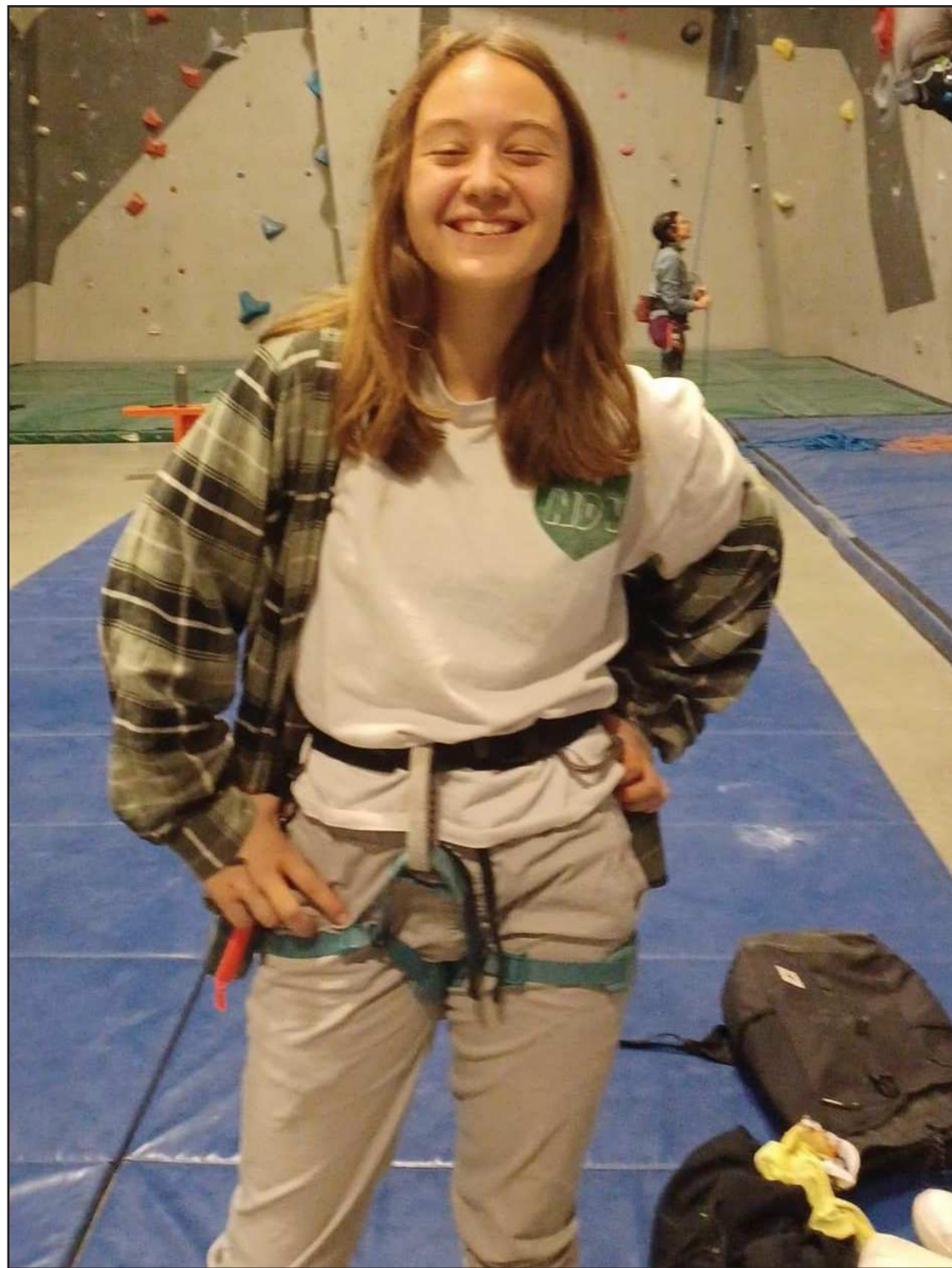
28 January 2023 - 28 January 2023

LE CRUX

Hommes Juvénile A Boulder Official General Result

	Name	CC	Bib	Qualifications
1	THÉRIEN Maxime	QC		5T6z 9 11
2	FORTIER Hugo	QC		5T6z 14 12
3	ROBERT Eliott	QC		4T5z 7 8
4	GAGNÉ Toma	QC		4T5z 8 9
5	PARAMONAU Gregory	QC		3T5z 5 9
6	BAUDIN Fernand	QC		3T5z 8 10
7	ZEALE Matteo	QC		3T5z 9 11
8	LAVOIE Cédric	QC		3T5z 11 13
9	POTLOG Daniel	QC		3T3z 8 6
10	BELVAL Hugo	QC		2T5z 8 18
11	SINCLAIR Van	QC		2T4z 3 8
12	DION Eliot	QC		2T4z 5 7
13	SAVOIE-LACASSE Joseph	QC		2T4z 6 5
14	RÉGNIER Jérémie	QC		2T4z 7 13
15	BOUCHER Christian	QC		2T3z 3 6
16	MARTIN Jules	QC		1T4z 1 6
17	PÉRINET Victor	QC		1T4z 2 6
18	TRUDEL Édouard	QC		1T4z 3 10
19	FORTIN LAVOIE Simon	QC		1T3z 2 7
20	MELOCHE felix olivier	QC		1T3z 3 7
21	ILATOV Ilay	QC		1T3z 6 13
22	ROUSSEAU Hubert	QC		1T2z 1 3
23	ROY Gédéon	QC		1T2z 4 5
24	LORETTE Matheo	QC		1T2z 4 7
25	DORION Raphaël	QC		1T1z 1 1
26	POLYAKOV Tamir	QC		1T1z 2 1
27	SCHOFIELD Toby	QC		1T1z 3 3
28	POULIOT Liam	QC		1T1z 4 4
29	DELAND Jérôme	QC		0T3z 0 9
30	TALBOT Émile	QC		0T3z 0 12
31	BLAIS Anthony	QC		0T2z 0 2





Mon nom est Maxime Laurin et je fais de l'escalade depuis 5 ans. J'aimerais continuer de m'améliorer dans toutes les disciplines de l'escalade, mais particulièrement en escalade de vitesse.

J'ai obtenu une deuxième place à la coupe Québec de l'an dernier dans cette discipline et une troisième place cette année, alors que c'est ma première année en catégorie junior B.



Division 1 - Bloc #2 - Le Crux
28 January 2023 - 28 January 2023
Hommes Juvénile B Boulder Official General Result



	Name	CC	Bib	Qualifications
1	BOIVIN Louka	QC		6T6z 10 9
2	PROVOST Félix-Antoine	QC		5T6z 5 6
3	CARON Antoine	QC		4T6z 7 11
4	TURGEON Olivier	QC		4T6z 8 7
5	BONNEVILLE Mathieu	QC		4T5z 6 5
6	MAZARIEGO-MORRISSEAU Louka	QC		4T5z 10 9
7	GILLENWATER Victor	QC		3T5z 3 7
8	HECKROODT Joshua	QC		3T4z 3 4
9	PÉLOQUIN Alexandre	QC		3T4z 4 5
10	SKORYNA Miles	QC		3T4z 9 9
11	ÉMOND Léonard	QC		2T4z 3 5
11	MA Yuli	QC		2T4z 3 5
13	GIRARD Olie	QC		2T4z 5 18
14	GERAUD Oscar	QC		2T4z 7 10
15	PARTRIDGE Luke	QC		2T4z 9 10
16	LAMOUREUX Nataniel	QC		2T4z 13 13
17	HAINEAULT Thomas	QC		2T3z 3 4
18	CARUSO Estéban	QC		2T3z 10 11
19	BOU ryan	QC		2T2z 4 4
20	GAUTHIER Mathis	QC		2T2z 8 7
21	AYOTTE Nathan	QC		1T4z 1 5
22	KALYTA Eliah	QC		1T4z 2 9
23	POULIOT William	QC		1T4z 2 11
24	ROY Xavier	QC		1T4z 2 20
25	GUILLEMETTE Antoine	QC		1T4z 5 19
26	SHINTANI Dylan	QC		1T3z 2 7
26	GAUDREAU Antoine	QC		1T3z 2 7
28	TREMBLAY Xavier	QC		1T3z 2 10
29	LANGIS Noah	QC		1T3z 3 4
30	SANCHEZ Liam	QC		1T3z 4 4
31	FILION-HARVEY Téo	QC		1T2z 1 2



Division 1 - Bloc #2 - Le Crux

28 January 2023 - 28 January 2023

Femmes Juvénile A Boulder Official General Result

	Name	CC	Bib	Qualifications
1	HENDRY Cedar	QC		6T6z 6 6
2	FERRARINI Inès	QC		5T6z 7 6
3	PILOTE-JETTÉ Imalie	QC		5T6z 7 7
4	DUGGAN Darby	QC		4T6z 5 8
5	ROYER Alexane	QC		3T5z 3 7
6	BÉLANGER Alice	QC		3T4z 6 8
7	COTINGHI Anais	QC		2T6z 3 7
8	ROUSSEAU Clémentine	QC		2T6z 6 9
9	DAVIES-OSTROM Rowan	QC		2T5z 2 5
10	PROVOST Florence-Amalie	QC		2T5z 2 8
11	AYOTTE Sandrine	QC		2T5z 7 16
12	SMIDERLE Gwendolyn	QC		2T5z 8 14
13	LAMOTHE Laurie	QC		2T4z 9 24
14	CARUSO Maélie	QC		2T4z 19 20
15	LALLEMAND CORALIE	QC		2T3z 4 4
16	POULIN Maélie	QC		1T6z 2 13
17	FORTIN Ariane	QC		1T5z 1 12
18	CASSIVI-PELLETIER Laurence	QC		1T4z 2 6
19	BERGER Magalie	QC		1T4z 2 13
20	DESLAURIERS Florence	QC		1T3z 2 17
21	MURPHY Miranda	QC		1T3z 3 6
22	BOIVIN Katrine	QC		0T3z 0 6
23	MOREL Alice	QC		0T3z 0 15
24	PARR Florence	QC		0T2z 0 3
25	TREMBLAY Constance	QC		0T1z 0 5

Result official
1/30/23, 13:10
Kateri Belanger



CRUX BOISBRIAND

95a Boul. des Entreprises, Boisbriand.

L'escalade avec nos auto-assureurs.

Grâce à nos équipements automatiques, vous pourrez grimper sur nos murs de 32 pieds en toute sécurité.

L'escalade sur mur de bloc.

Le bloc est une discipline d'escalade qui se pratique sur des murs d'une hauteur de 16 pieds maximum avec un matelas de réception.

Le Ninja Warrior.

Cette activité se déroule dans notre installation qui contient plusieurs obstacles qui mettront à défi votre équilibre, votre agilité ainsi que votre force.

Le CRUX LAVAL

1850, St-Martin Ouest, Laval, H7S 1M9

Tel : 450 688-0515

Discipline d'escalade très populaire, le bloc se pratique sur des murs qui requiert seulement un matelas de réception. Découvrez ce sport de plus en plus présent sur la scène internationale, notamment avec son intégration aux Jeux olympiques 2020.

Aucun besoin de matériel ou de formation. Vous vous présentez et vous commencez.

Que vous soyez débutant ou expert de haut niveau, notre centre est pour vous.

Sur place, vous trouverez :

- 10 000 pieds carrés de surface de blocs
- Un bistro offrant collations et repas complets
- Une boutique où vous trouverez des vêtements

et du matériel

- Un plateau d'entraînement
- Un coin travail pour étudiants ou professionnels

Le centre est climatisé, muni d'installations neuves ainsi que d'équipements à la fine pointe de la technologie.

Situé aux Galeries Laval, le centre est à 10 minutes de marche du métro Montmorency, sur le circuit de la navette 360, et compte un immense stationnement.



Division 1 - Bloc #2 - Le Crux

28 January 2023 - 28 January 2023

LE CRUX

Femmes Juvénile B Boulder Official General Result

	Name	CC	Bib	Qualifications
1	BEAUMONT Gabriella	QC		6T6z 8 8
2	SMALE Sofia	QC		5T6z 6 7
3	PINDAR Hazel	QC		5T6z 9 9
4	BERGER Jeanne	QC		5T6z 23 22
5	GONTHIER Anne Sophie	QC		4T6z 9 11
6	DUGUAY Noémie	QC		4T5z 7 8
7	ROY Coralie	QC		4T5z 10 9
8	CARLSON Molly	QC		3T6z 6 10
9	OUELLET Anne	QC		3T5z 4 6
10	LEMIEUX Juliette	QC		3T5z 5 7
11	BALE Sophia	QC		3T5z 5 8
12	TRAHAN ANAIS	QC		3T5z 8 10
13	POIRIER Maxim	QC		2T5z 4 7
14	ROBERTSON-PALMER Jenna	QC		2T5z 5 10
15	ROULEAU Elizabeth	QC		2T5z 5 13
16	LAVIGNE Camille	QC		2T5z 6 10
17	BONNEVILLE Chloé	QC		2T4z 2 4
18	DE CARUFEL Rose	QC		2T4z 5 6
19	LAURIN Maxime	QC		2T4z 5 8
20	DOUCET Abygael	QC		2T4z 6 9
21	TAGG Eliza	QC		2T2z 6 6
22	CASS Jill	QC		1T4z 1 5
23	PRICE-BALLARA Sofia Alicia	QC		1T4z 2 7
24	BROOKS Justine	QC		1T4z 2 11
25	BEAUDRY Justine	QC		1T4z 3 12
26	OSBORNE Clara	QC		1T3z 2 6
27	TUFFIER EMMA	QC		1T3z 4 12
28	GODBOUT Kellyna	QC		1T3z 13 16
29	BROCHU Daphnée	QC		1T2z 1 2
30	GAUTIER Daphnée	QC		1T1z 8 8
31	GENDRON Kim	QC		0T2z 0 3



Centre d'escalade Le Crux Laval.

Nous avons deux Centres d'escalade.

Le Crux Boisbriand, situé au 95a boul. des entreprises, Boisbriand.

Ouvert le 13 mars 2017 (Nous avons racheté le centre d'escalade Action Directe, qui a été fondé en 1998)

Centre d'escalade de Blocs et de voies
40 000 Pi2
Boutique
Bistro
Plateau d'entraînement

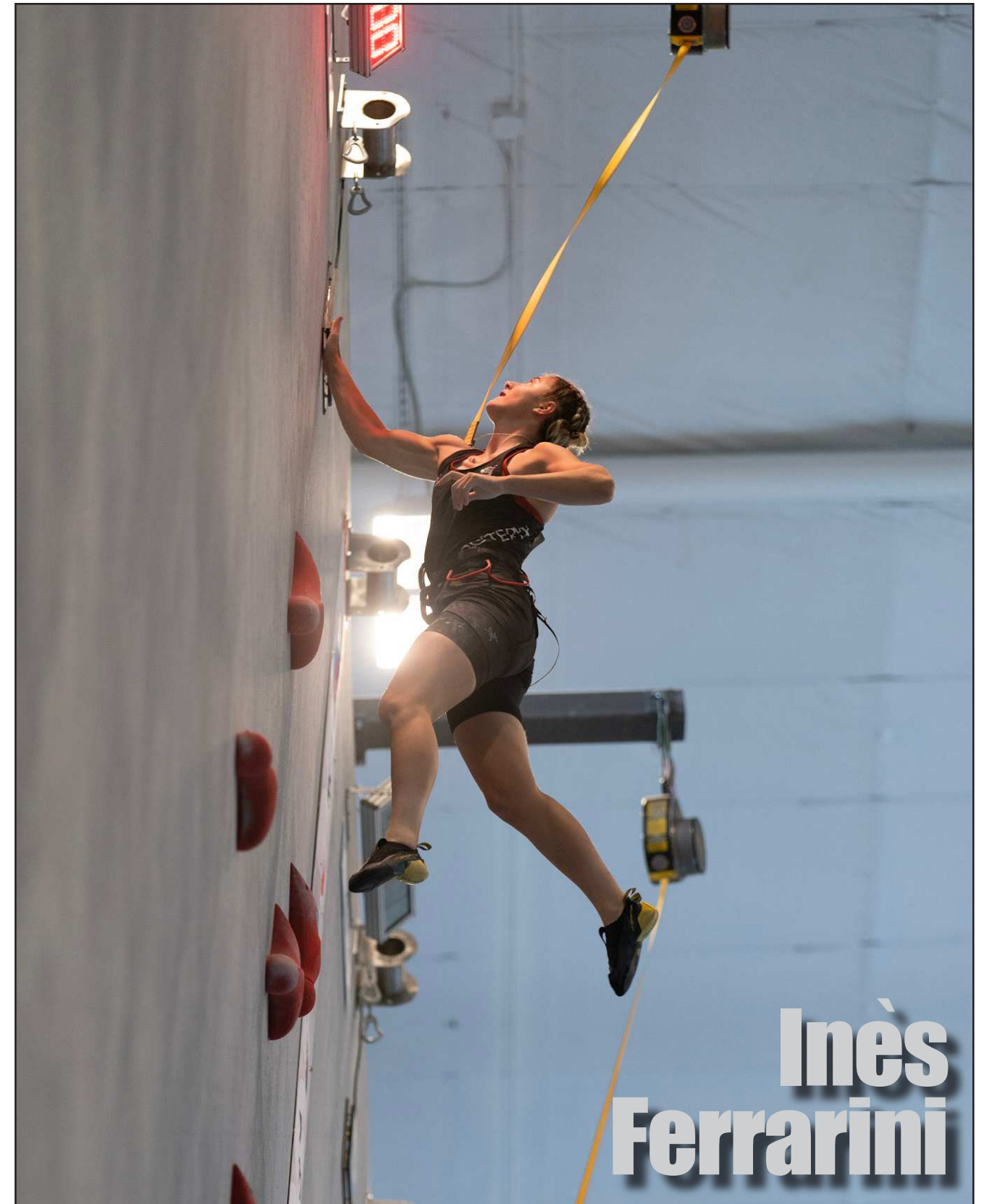
Le Crux Laval, situé au 1850 Boulevard Saint-Martin O, Laval,

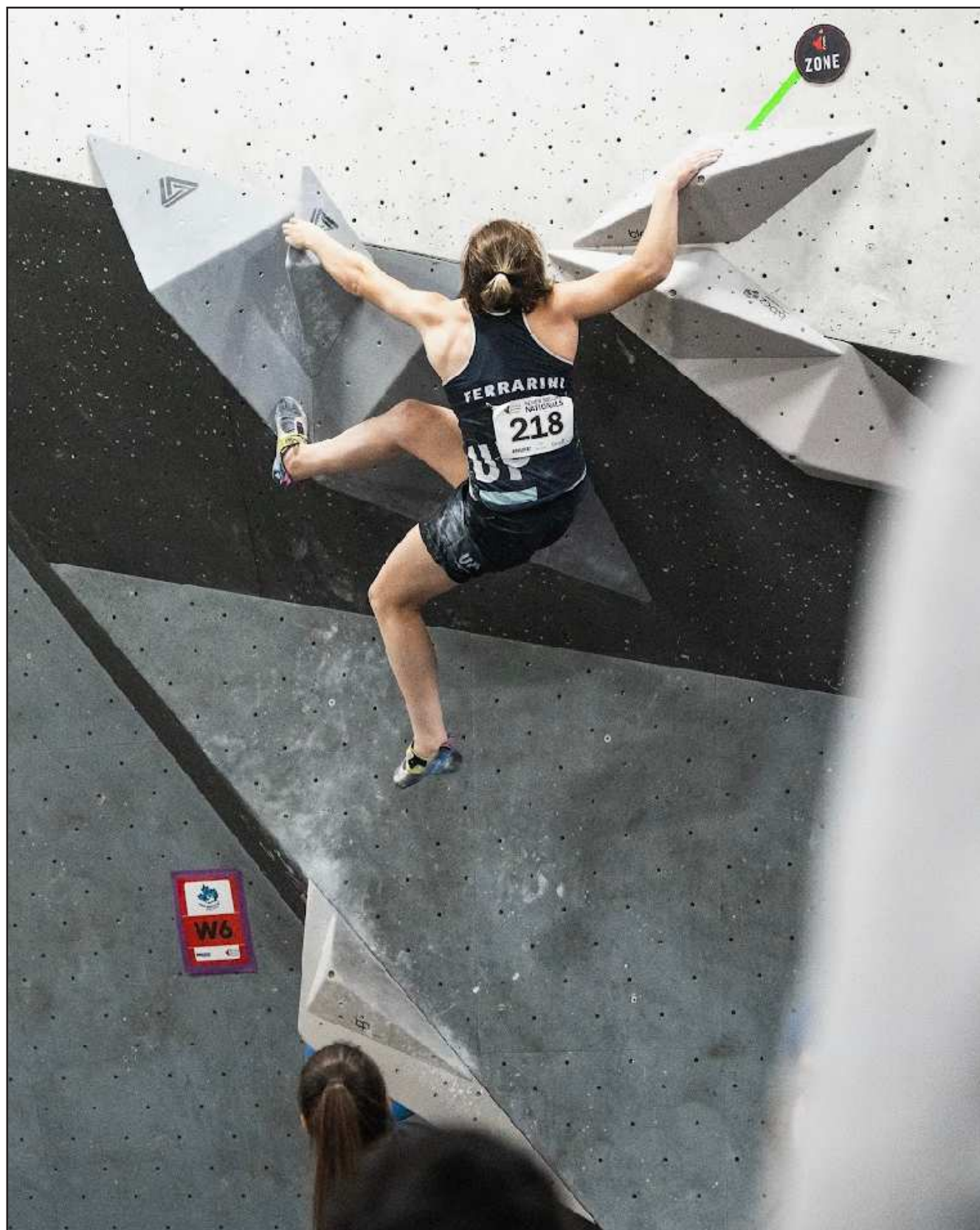
Ouvert le 15 mars 2020

Centre d'escalade de Bloc
17 000 pi2
Boutique
Bistro
Plateau d'entraînement

Pour plus d'informations =
www.lecrux.com











Inès
Ferrarini





speed so I would be ready for the biggest competition I've ever done: Youth World Championship, in Dallas, Texas. I didn't want to set any objectives for this competition, but I knew I didn't want to come last! Thankfully, I did not. I got 15th, which I still can't believe to this day.

I have many short and long term goals for the years to come, like: climbing outside more often or making it on the podium at an international

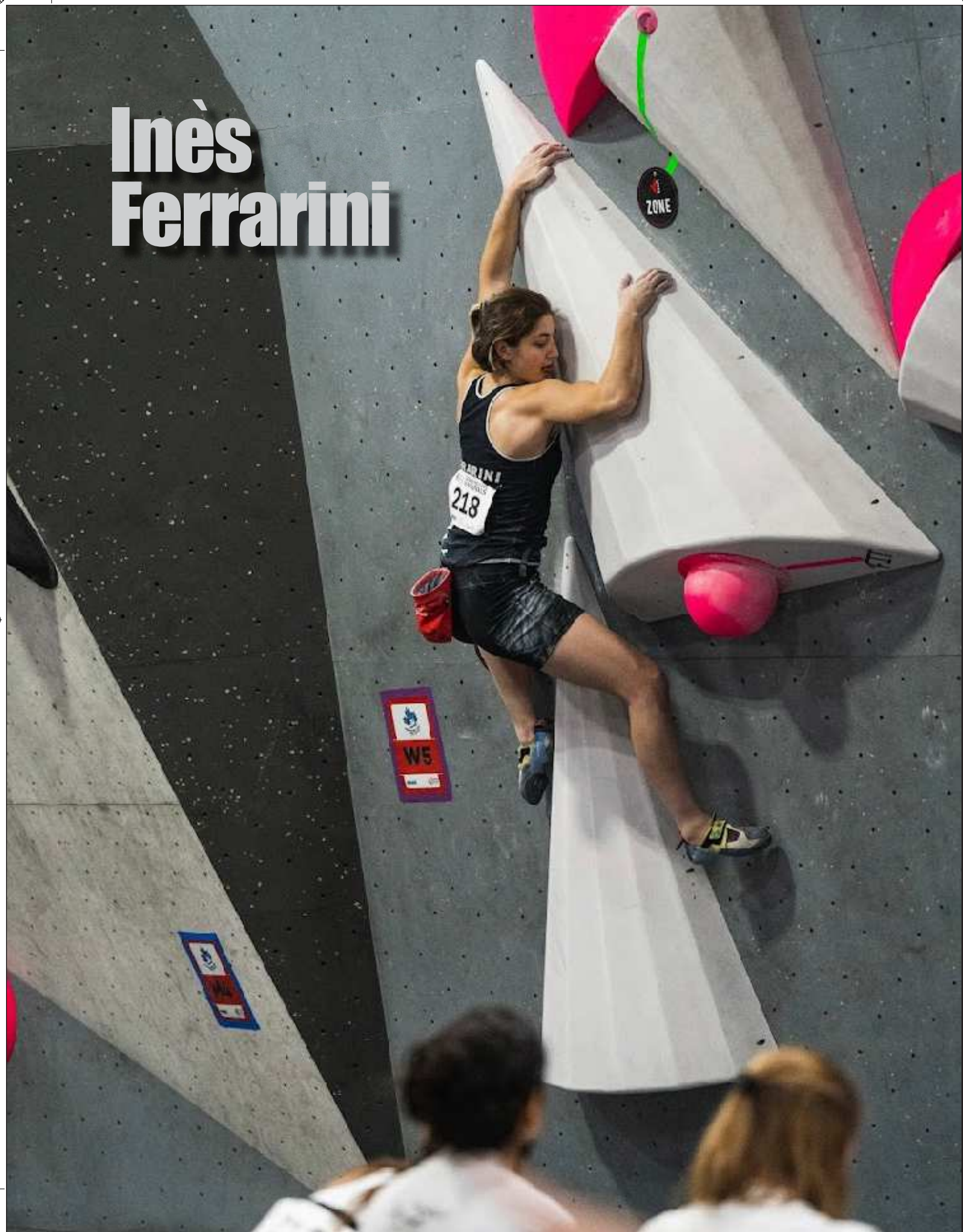
youth competition.

Lastly, Dreams. I have two main ones: Winning a Youth and Senior World Cup, representing Canada at the Olympic Games. Are they possible? Maybe. But that's how I would want to see myself one day.

Photos Credits: @theshortbeta, Alexane Satge, Ashley Doyle & Vincent Lacelle,



Inès Ferrarini





Ines Ferrarini



My name is Inès Ferrarini and I've been climbing for about 8 years. During those years I've had moments that I'm proud of, but I've also had challenges. I broke the growth plate in my finger right after winning Eastern Boulder Regionals in, back in early 2020, which took almost two months to heal. I didn't miss out on any comps because the pandemic hit and the whole province was in lockdown.

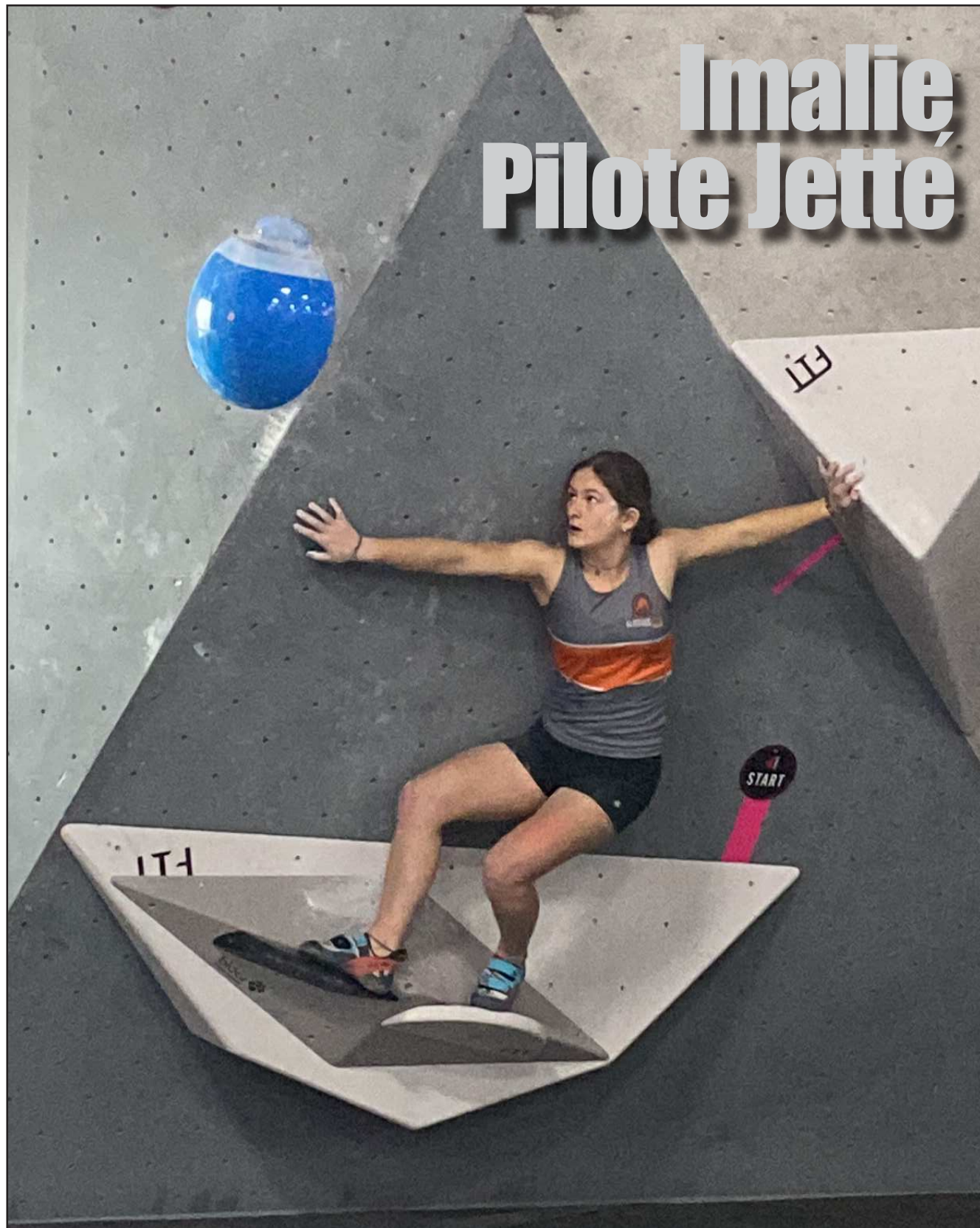
The pandemic was a blessing and a curse for me. It gave my finger time to heal properly, but with no gyms open I had trouble finding motivation to work out and stay in shape. During that time, I really wondered if I wanted to continue with rock climbing. After a few months of everyone being isolated from each other, everything started to open up again, including climbing gyms. Getting back into shape was so hard! I was so weak. It seemed to take forever, but slowly I regained my strength and eventually, I was able to do the same things I was able to do before Covid. I got more and more confident with my climbing.

Comps restarted and I was really excited, since they're where I have the most fun. The beginning of the 2021-2022 season didn't go as smoothly as I had hoped. A lot of frustration and crying happened. And again, I questioned whether I wanted to keep climbing. I even took a break from competing in bouldering and lead. During that break I picked up speed climbing and started competing in it. My first speed comp, I won. I got the chance to participate at the national championship in Alberta, where I placed 3rd, securing myself a spot on the youth nation team. I spent all summer training

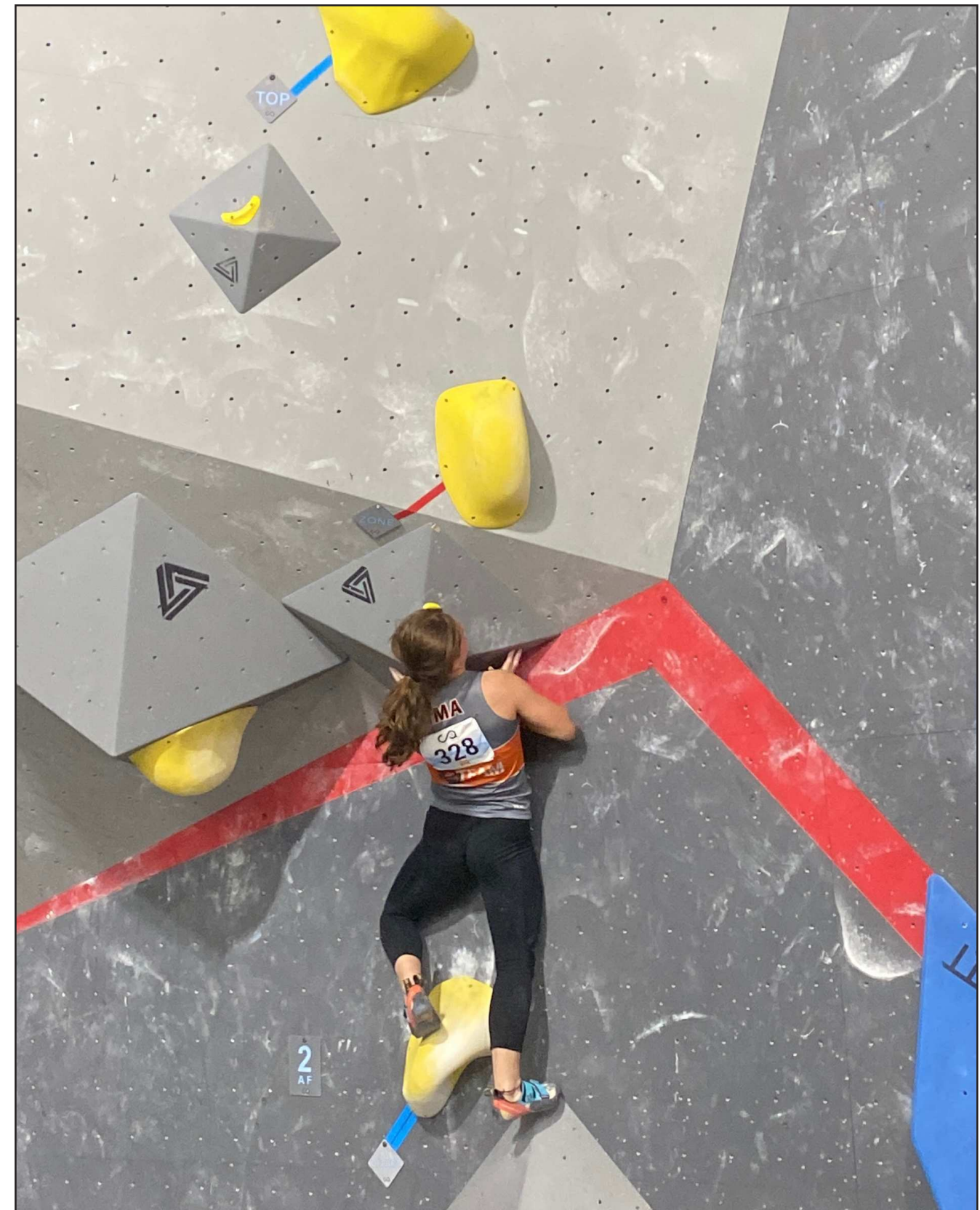








Imalie, Pilote Jette



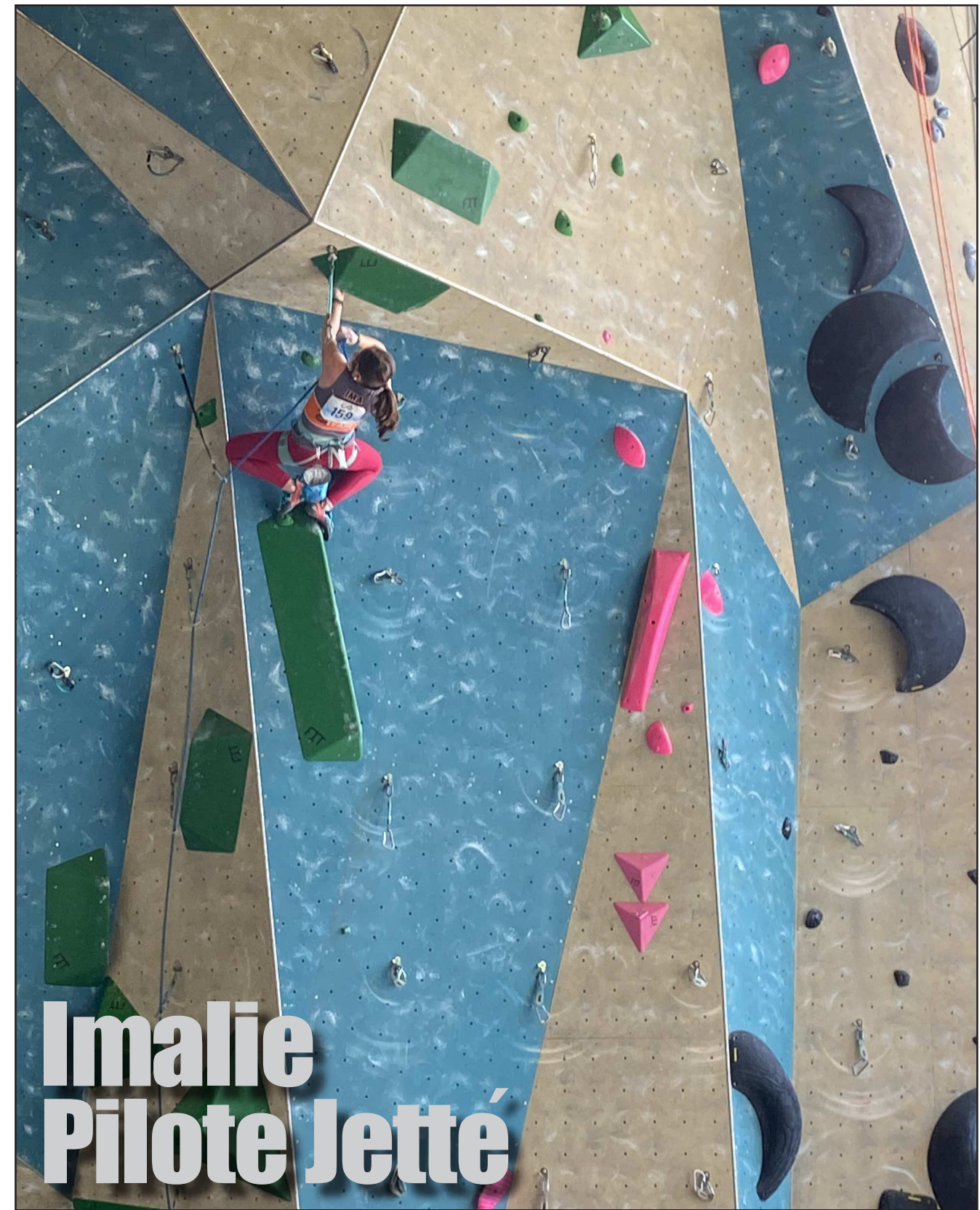
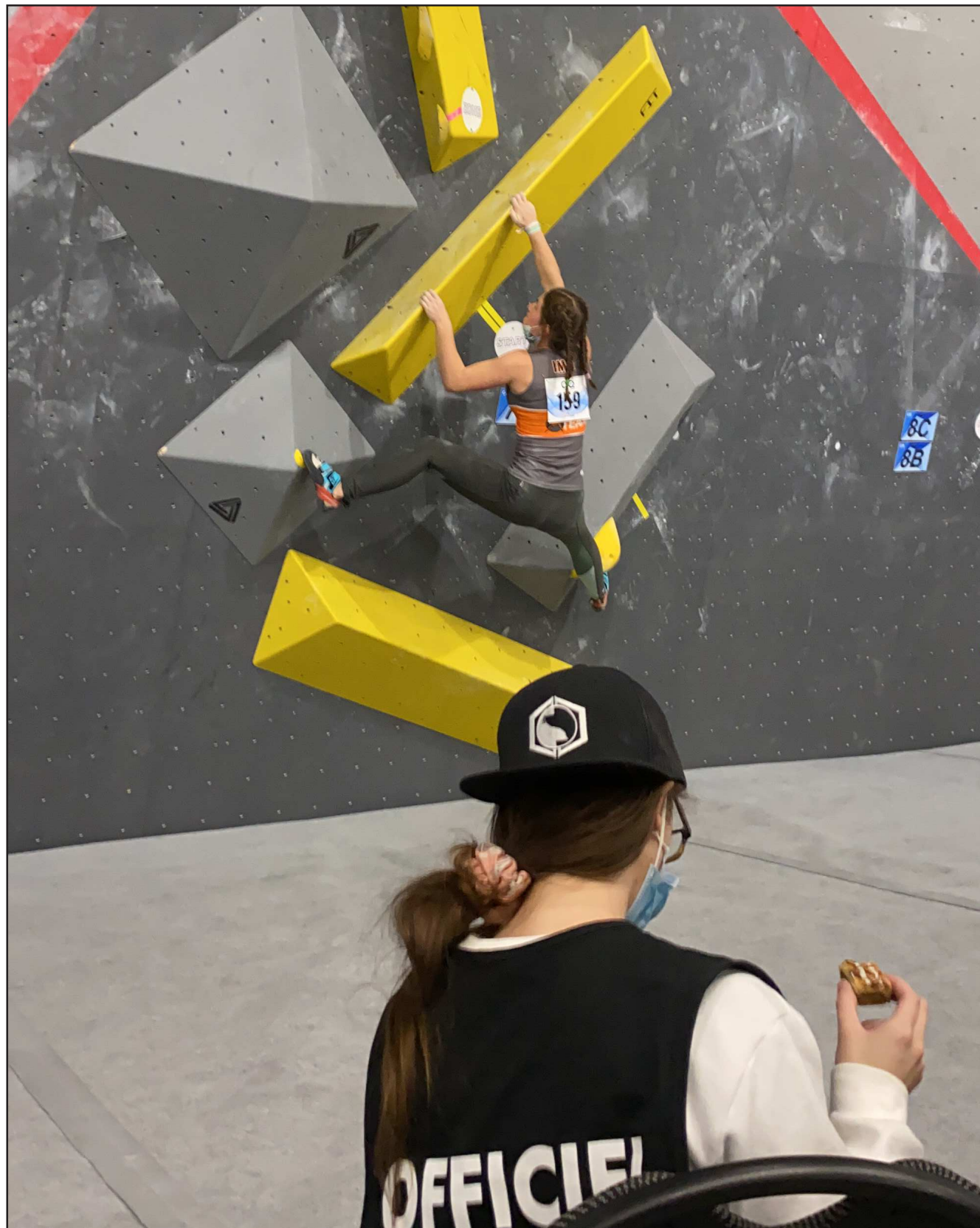


Mon nom est Imalie Pilote-Jetté. Je pratique l'escalade depuis que j'ai 11 ans et j'en ai maintenant 15. J'ai découvert ce sport merveilleux grâce à ma mère qui en faisait depuis longtemps. Depuis maintenant un peu plus de quatre ans, je fais partie de l'équipe de compétition d'Altitude Gym. J'adore m'entraîner avec cette équipe de compétition et je peux affirmer clairement que l'escalade est devenue pour moi non seulement un sport, mais une passion et je dirais même un mode de vie. Je suis extrêmement déterminée à aller loin avec l'escalade et je donne toujours mon 100% quand je grimpe afin d'y arriver, ce qui me permet de

m'améliorer. Cette année, mon objectif est de me classer pour les Championnats canadiens juniors à Calgary. Je sais également que, un jour, dans ma vie, je souhaiterais participer à une compétition internationale. J'ai déjà fait les Championnats canadiens juniors l'année passée et j'ai même réussi à me classer pour les demi-finales en bloc et en voie. Aussi, j'ai participé aux Championnats canadiens Open à Toronto cette année en bloc et en voie.

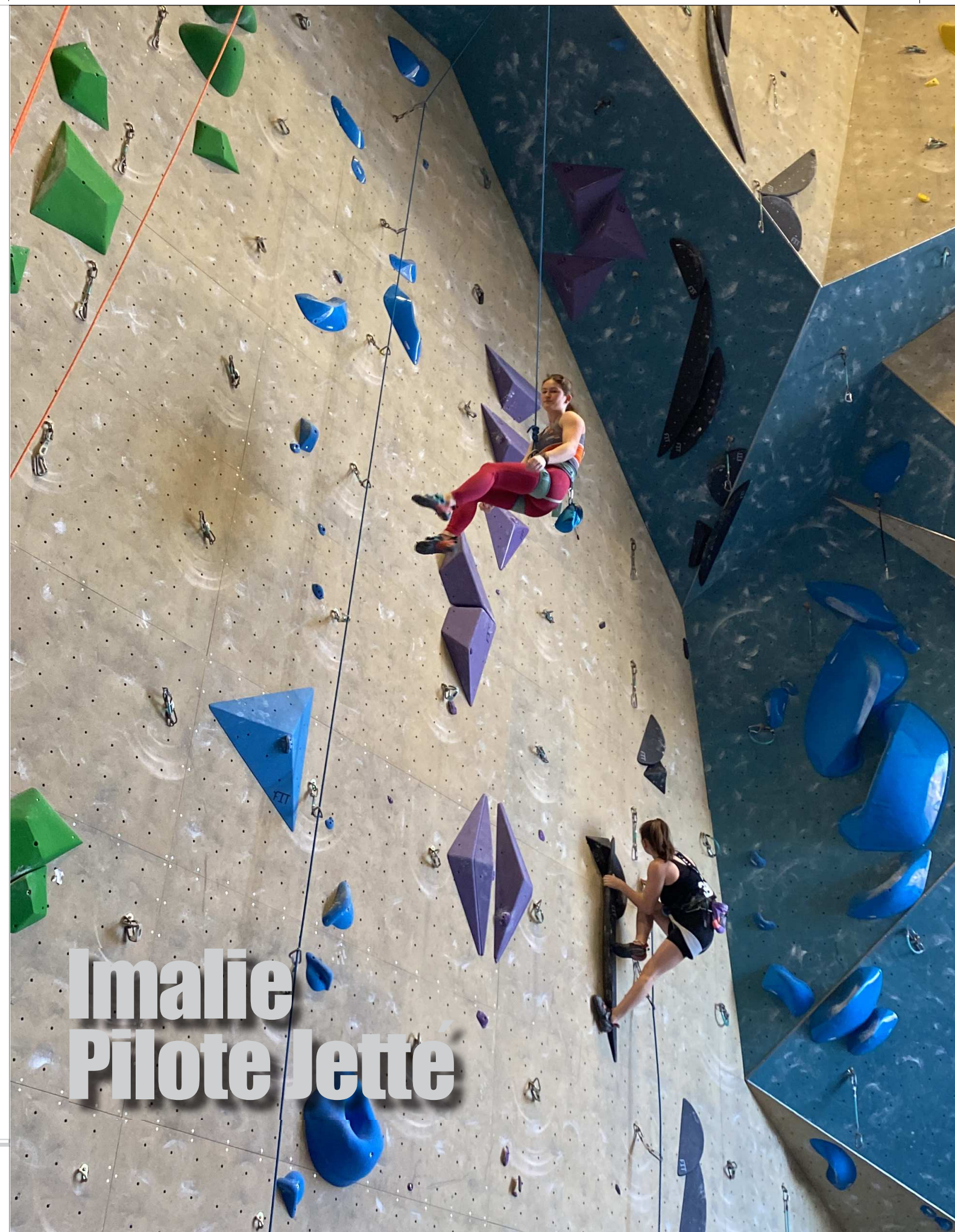
Photos Credits: Isabelle Jetté pour Imalie Pilote-Jetté





Imalie Pilote Jetté





Imalie
Pilote Jette





**Imalie
Pilote Jette**

